

## Alphabétisation pré-A1 -A1 > Mon métier d'électricien



### I. Lire un texte sur mon métier

L'électricien travaille avec l'électricité.

Il installe et répare les câbles, les prises, les interrupteurs et les lumières.

Il vérifie que tout fonctionne bien et que l'installation est sécurisée.

Il utilise des outils comme le tournevis, la pince et le testeur.

Sur un chantier, il porte un casque et des gants pour se protéger.

Grâce à l'électricien, nous avons de la lumière et des appareils qui fonctionnent.

### Vocabulaire

- Un câble : fil qui transporte l'électricité.
- Une prise : endroit où on branche un appareil.
- Un interrupteur : bouton pour allumer ou éteindre la lumière.
- Un testeur : outil pour vérifier l'électricité.
- Un chantier : lieu où on construit ou répare un bâtiment.

### Exercice 1 : Compréhension

1. L'électricien travaille avec :

☐ l'eau   ☐ l'électricité

2. Il installe :

☐ des câbles   ☐ des plaques   ☐ des prises   ☐ des luminaires   ☐ des meubles   ☐ des interrupteurs

3. Cite trois outils de l'électricien :

\_\_\_\_\_/\_\_\_\_\_/\_\_\_\_\_

4. Pourquoi l'électricien porte-t-il des gants ?

\_\_\_\_\_

5. Grâce à l'électricien, nous avons \_\_\_\_\_.

**Exercice 2 : Présente à l'oral en quelques phrases le métier d'électricien.**

**Exercice 3 : Écris un petit texte pour présenter le métier d'électricien :**

.....

.....

.....

.....

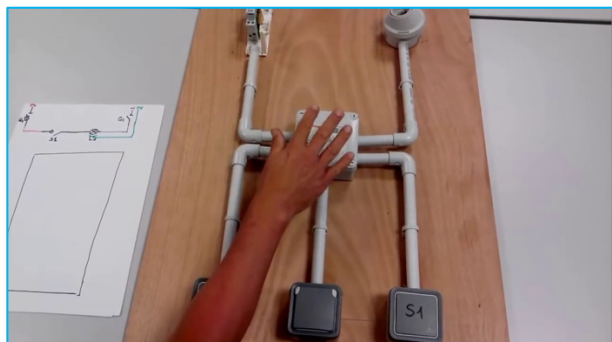
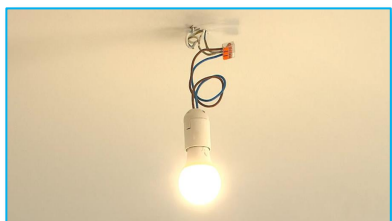
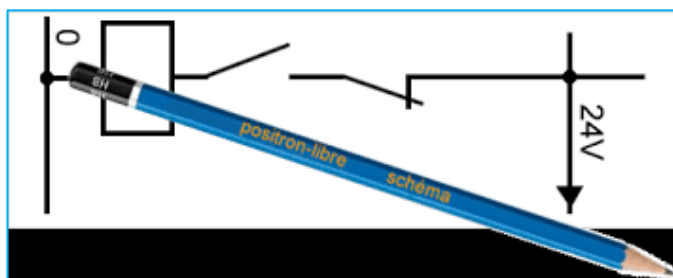
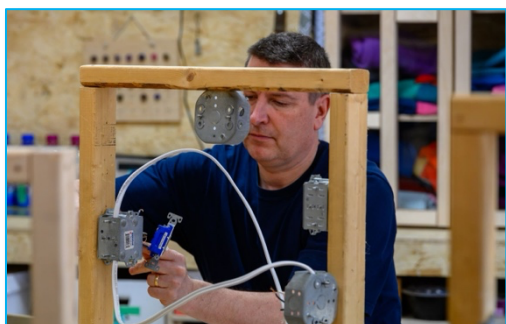
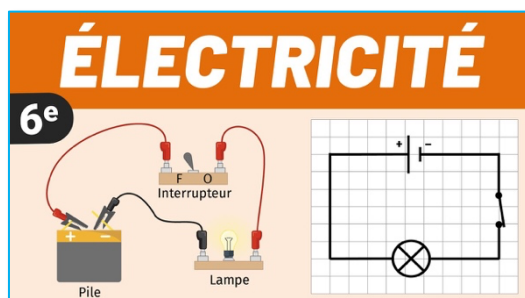
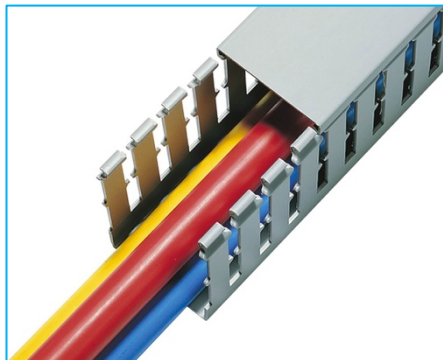
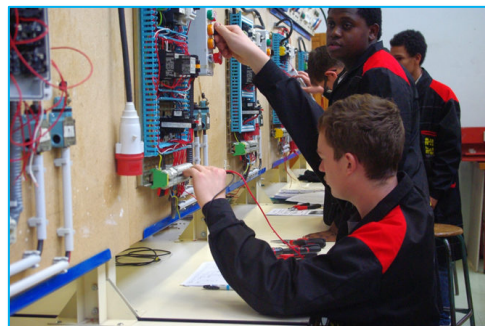
.....

.....

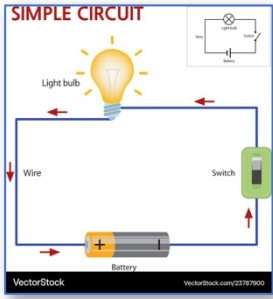
## II. Imagier de l'électricien

Activité orale - Construis des phrases à partir des images puis écris ce que représente chaque image

كُون جملًا انطلاقًا من الصور، ثم اكتب ما تمثله الصورة



### III. Installer un circuit électrique simple تركيب دائرة كهربائية بسيطة



En atelier, l'élève apprend à installer un circuit électrique simple avec une lampe et un interrupteur. Ce travail se fait en plusieurs étapes et demande de l'attention et de la précision.

D'abord, l'élève lit le schéma électrique. Le plan montre la place de la lampe, de l'interrupteur et le passage des câbles. Grâce au plan, l'élève comprend le trajet de l'électricité.

Ensuite, il trace l'implantation sur le mur ou sur le panneau. Il marque les emplacements de la lampe, de l'interrupteur et des goulottes avec un crayon et une règle.

Après, l'élève installe les goulottes. Les goulottes servent à protéger les câbles électriques. Elles doivent être bien fixées et bien droites.

Puis, l'élève place les câbles dans les goulottes. Il respecte le plan et les couleurs des fils. Il travaille en sécurité.

Ensuite, il installe la lampe et l'interrupteur. Il branche les fils correctement et serre les vis avec un tournevis.

Enfin, l'élève appelle le professeur pour la vérification. Après le contrôle, il teste le circuit. Si l'interrupteur fonctionne, la lampe s'allume.

#### Traduction

في الورشة، يتعلم التلميذ تركيب دائرة كهربائية بسيطة فيها مصباح ومفتاح كهربائي. يتم هذا العمل على عدة مراحل ويتطلب الانتباه والدقة.

أولاً، يقرأ التلميذ المخطط الكهربائي. يوضح المخطط مكان المصباح والمفتاح ومسار الأسلاك. ويفضل المخطط، يفهم التلميذ مسار الكهرباء.

بعد ذلك، يرسم التلميذ أماكن التركيب على الحائط أو على اللوحة. يحدد أماكن المصباح والمفتاح والقنوات البلاستيكية باستعمال قلم ومسطرة.

ثم يقوم التلميذ بتركيب القنوات البلاستيكية. تستعمل هذه القنوات لحماية الأسلاك الكهربائية. يجب أن تكون مثبتة جيداً ومستقيمة.

بعد ذلك، يضع التلميذ الأسلاك داخل القنوات. يحترم المخطط وألوان الأسلاك ويعمل بأمان.

ثم يركب المصباح والمفتاح الكهربائي. يوصل الأسلاك بشكل صحيح ويشد البراغي باستعمال مفك.

أخيراً، ينادي التلميذ الأستاذ من أجل التحقق. بعد المراقبة، يختبر الدائرة. إذا كان المفتاح يعمل، يضيء المصباح.

#### Exercice 1 : Compréhension - Relis le texte puis coche la ou les bonnes réponses.

أعد قراءة النص ثم ضع علامة ✓ أمام الإجابة الصحيحة أو الإجابات الصحيحة

1. Le travail se fait :

- ☐ dans un bureau ☐ en atelier ☐ à la maison ☐ dans la salle de classe

2. Le circuit électrique a :

- ☐ une lampe ☐ un interrupteur ☐ une prise ☐ des goulottes

3. Le schéma sert à :

- ☐ décorer le mur ☐ montrer le trajet de l'électricité ☐ montrer la place de la lampe ☐ écrire des phrases

4. Les goulottes servent à :

- ☐ protéger les câbles ☐ allumer la lampe ☐ ranger les outils ☐ faire passer les câbles

5. L'élève travaille :

- ☐ rapidement ☐ en sécurité ☐ sans attention ☐ avec précision

6. À la fin du travail :

- ☐ l'élève teste le circuit ☐ l'élève appelle le professeur ☐ la lampe s'allume ☐ le travail n'est pas vérifié

## Exercice 2 – Vocabulaire professionnel

Objectif : identifier le lexique métier. Relie le mot à la bonne définition. الصحيح بالتعريف الكلمة اربط.

### Mot

schéma

goulotte

interrupteur

câble

### Définition

☐ protège les câbles

☐ dessin du circuit électrique

☐ permet de transporter l'électricité

☐ permet d'allumer ou d'éteindre

## Exercice 3 – Compléter le texte

Objectif : travailler la lecture fine et le lexique professionnel

Compleète le texte avec les mots suivants : أكمل النص بالكلمات التالية :

*lampe – interrupteur – schéma – goulottes – câbles – professeur – circuit*

L'élève lit le \_\_\_\_\_ électrique.

Ensuite, il trace l'implantation et installe les \_\_\_\_\_ pour protéger les \_\_\_\_\_.

Puis, il place les \_\_\_\_\_ dans les goulottes.

Après, il installe la \_\_\_\_\_ et l'\_\_\_\_\_.

À la fin, il appelle le \_\_\_\_\_ pour vérifier le \_\_\_\_\_.

## Exercice 4 – Remettre les étapes dans l'ordre

Relis le texte puis écris 1, 2, 3... dans la deuxième colonne.

الثاني العمود في 1، 2، 3... اكتب ثم النص قراءة أعد

Les différentes tâches المختلفة المهام	Le mode opératoire العمل طريقة
Tester le circuit	_____
Lire le schéma électrique	_____
Installer la lampe et l'interrupteur	_____
Tracer l'implantation	_____
Placer les câbles	_____
Appeler le professeur	_____
Installer les goulottes	_____

## Exercice 5 – Production écrite guidée

Objectif : écrire les étapes du travail professionnel.

المهني العمل مراحل كتابة: الهدف

Aide-toi du texte pour compléter chaque phrase.

جملة كل لإكمال بالنص استعن.

1. D'abord, je \_\_\_\_\_
2. Ensuite, je \_\_\_\_\_
3. Puis, je \_\_\_\_\_
4. Après, je \_\_\_\_\_
5. Ensuite, je \_\_\_\_\_
6. Puis, je \_\_\_\_\_
7. Enfin, je \_\_\_\_\_

## Exercice 6 – Repérer les verbes d'action

Consignes :

1. Souligne les verbes d'action dans le texte.
  2. Barre les verbes qui ne sont pas dans le texte.
1. النص في الحركة أفعال تحت خطًا ضع.
  2. النص في توجد لا التي الأفعال اشطب.

Verbes : lire (يقرأ) – installer (يركب) – tracer (يرسم / يحدّد) – placer (يضع) – brancher (يوصل) – tester (يختبر) – appeler (ينادي) – comprendre (يفهم) – respecter (يحترم) – travailler (يعمل) – manger (يأكل) – courir (يركض) – écrire (يكتب) – conduire (يقود) – jouer (يلعب)

## III. Activités de conjugaison au présent – Électricité

### Exercice 1 – Compléter

Complète avec le verbe au présent.

المضارع زمن في بالفعل أكمل.

1. L'élève \_\_\_\_\_ le schéma électrique. (lire)
2. Nous \_\_\_\_\_ l'implantation sur le mur. (tracer)
3. Il \_\_\_\_\_ les goulottes. (installer)
4. vous \_\_\_\_\_ les câbles dans les goulottes. (placer)
5. tu \_\_\_\_\_ la lampe et l'interrupteur. (brancher)

## Exercice 2 – Choisir la bonne forme

Entoure la bonne réponse.

الصحيحة الإجابة بدائرة أحيط.

1. L'élève ( lit / lire ) le schéma électrique.
2. Tu ( trace / traces ) l'implantation.
3. Ils ( place / placent ) les câbles.
4. Il ( branche / brancher ) les fils.
5. Nous ( teste / testons ) le circuit.

## Exercice 3 – Conjuguer

Conjugué le verbe au présent.

المضارع زمن في الفعل صرف.

1. Je \_\_\_\_\_ le schéma électrique. (lire)
2. Tu \_\_\_\_\_ les goulottes. (installer)
3. Il \_\_\_\_\_ les câbles. (placer)
4. Nous \_\_\_\_\_ la lampe. (brancher)
5. Ils \_\_\_\_\_ le circuit. (tester)

## VI. Travailler l'expression orale

النشاط الشفهي – تركيب دائرة كهربائية بسيطة **Activité orale – Installer un circuit électrique simple**

Consigne : présente oralement les étapes de l'installation.

الكهربائية الدائرة تركيب مراحل شفهيًا قَدِّم :التعليمية

### Les étapes

1. Lire le schéma électrique
2. Tracer l'implantation
3. Installer les goulottes
4. Placer les câbles
5. Installer la lampe et l'interrupteur
6. Appeler le professeur
7. Tester le circuit

### Vocabulaire utile

schéma — مخطط  
tracer — يرسم / يحدّد  
goulotte — بلاستيكية قناة  
installer — يركّب  
câble — كهربائي سلك  
placer — يضع  
lampe — مصباح  
interrupteur — كهربائي مفتاح  
tester — يختبر

**Commencer par : Pour construire un circuit électrique simple, je dois...**

لبناء دائرة كهربائية بسيطة، يجب أن

### Connecteurs de temps (ordre des actions)

- D'abord — أولاً
- Ensuite — ثمّ
- Après — بعد ذلك
- Puis — ثمّ
- Enfin — أخيراً